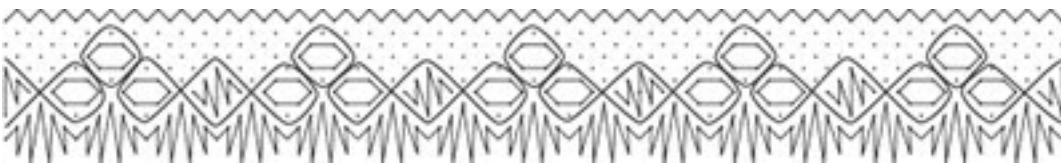
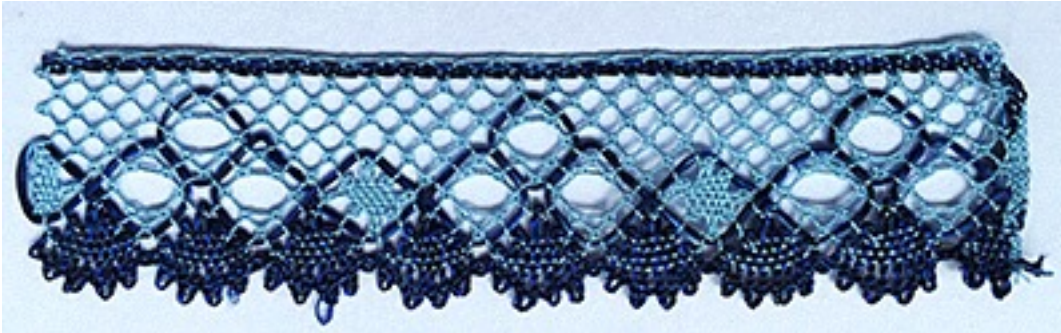
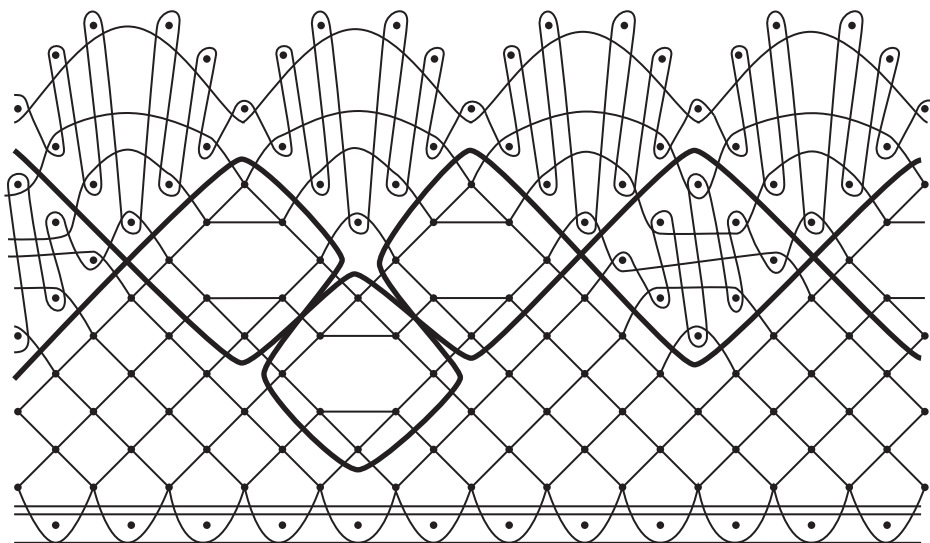


Week 18

De volgende 5 weken komen er weer Torchonkantjes voorbij. De eerste is een eenvoudig kantje met een schelpje, linnenslagblokjes, honingraatblokjes en een dikke draad. Wie de ontwerper is van dit kantje weet ik niet. Ik heb het patroon van een leerling gekregen. Er zijn 15 paar klossen met DMC 80 of Ritter Zijde 100/3 en 1 paar met een dikke draad. Hiervoor kan perlgaren 8 of zijde flos worden gebruikt.



Moeilijkheden zal het kantje niet opleveren. Klos in ieder geval het buitenste paar van het schelpje in hele slag. De werktekening staat hieronder.



Weer heel veel plezier deze week.