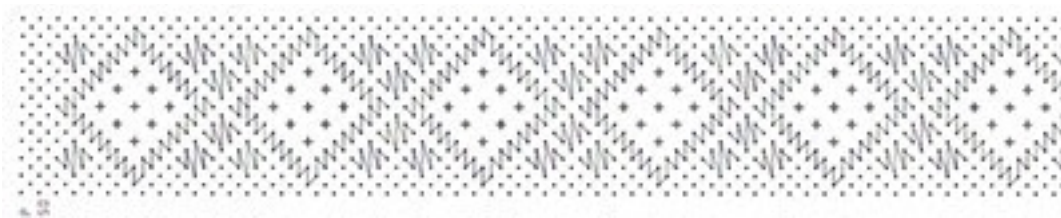
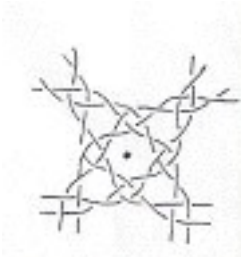


Week 21

Ook dit 4e torchonkantje is ontworpen door Bep (Elma) Hoogerbrugge. Weer met een fond à cinq trous, maar een andere. Dit wordt de oude genoemd. Ook dit kantje is door Christa van Schagen geklost. Er zijn 24 paar klossen voor nodig met linnen 60/2 of garen van gelijke dikte.



Deze fond à cinq trous wordt ook met 4 paren rondom 1 speld geklost. Voor het afkruisen links en rechts wordt een hele slag gebruikt in plaats van een halve slag. Hierdoor wordt de afkruising dichter, de slagen kleiner en de openingen groter. Zie zelf het verschil tussen de 2 tussenzetsels. De draadtekening van deze fond à cinq trous staat hieronder.



Veel plezier deze week.